

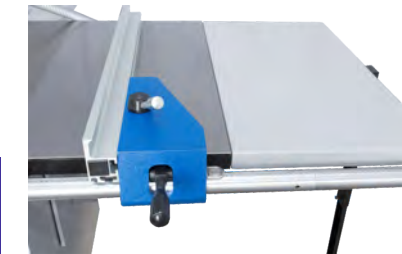
► **Vorritzaggregat**

freitragende Absaughaube ◀

FORMATTISCHKREISSÄGEN ◀

		HS-PS315
Stromspannung	V	400
Motorleistung S6	kW	5
Motorleistung S1	kW	3,8
Sägeblattdrehzahl	U/min	4500
Sägeblattdurchmesser max	mm	315
Schnitthöhe 90°	mm	100
Schnitthöhe 45°	mm	80
Schnittbreite mit Parallelanschlag	mm	1240
Sägeblatt kompl. versenkbar	ja/nein	ja
Spindeldurchmesser	mm	30
Maße Tischverbreiterung	mm	2 x 800 x 440
Maße Tischverlängerung	mm	310 x 500
Schnittlänge max.	mm	2200
Abmessungen Formattisch	mm	2000 x 270
Abmessungen Säge Tisch	mm	380 x 800
Abmessungen Auslegertisch	mm	680 x 580
Kugelgelagerter Auslegearm	ja/nein	ja
Queranschlag	mm	1200
ausziehbar bis	mm	2200
Ablängklappe doppelseitig	option j/n	ja
Besäumschuh		ja
Abmessungen m. Ausleger	Länge mm	2000
	Breite mm	2800
	Höhe mm	1100
Verpackungsmaße	Länge mm	930 / 2080
	Breite mm	760 / 320
	Höhe mm	1040 / 246
Gewicht	kg	298
Notausschalter	ja/nein	ja
Aggregatführung beidseitig	ja/nein	ja
Ansaugstutzen oben	mm	50
Ansaugstutzen unten	mm	100

Hans Schreiner Formatkreissäge PS315 inkl. Vorritzaggregat.
Leichtgängiger Formatschiebeschleifer mit großem Auslegertisch, Kreissägeblatt schwenkbar, feineinstellbarer Parallelanschlag inkl. Gehrungsanschlag und Excenterspanner.



Parallelanschlag mit Lupe



Gehrungsanschlag mit Niederhalter



Vorritzeinheit



leichtgängige Tischneigung



Ablänganschlag ausziehbar